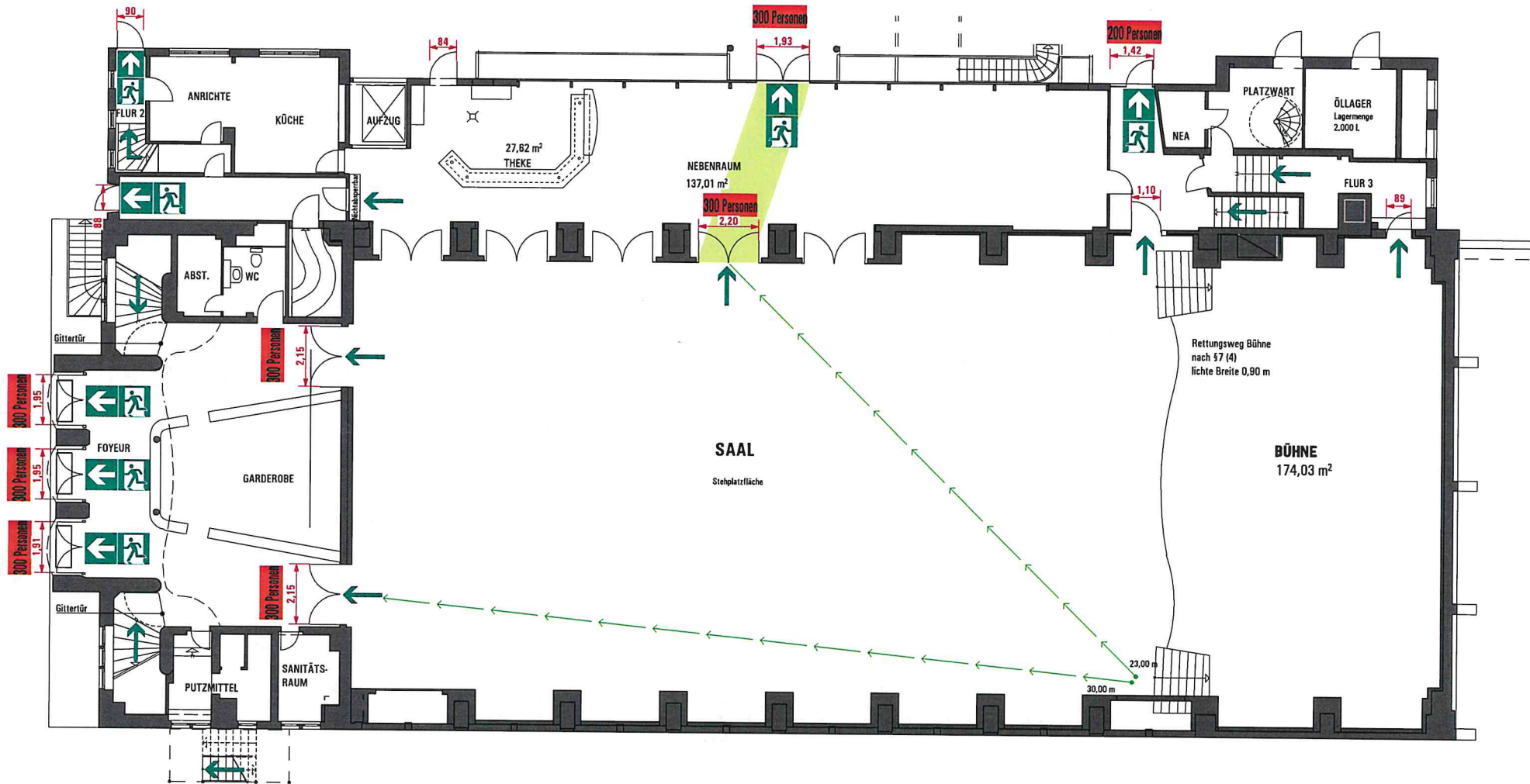


Variante 1



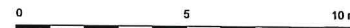
Besucheranzahl:

Stehplätze max. 900

Die max. Besucherzahl von 900 Personen darf nicht überschritten werden und ist durch Einlasskontrolle zu überwachen!

LEGENDE:

Rettungsweg



BAUVORHABEN:
19.0242-A -
BACHGAUHALLE GROSSOSTHEIM Bestuhlung
Pflaumheimer Str. 24
63762 Großostheim

BAUHERR:
Markt Großostheim
Schaafheimer Str. 33
63762 Großostheim



Hochbau Planungs- und
Ingenieurgesellschaft mbH

Riegelstraße 55
63762 Großostheim
Tel: 06026/979971-0
Fax: 06026/979971-9
E-Mail: info@hock-plan-ing.de
Web: www.hock-plan-ing.de

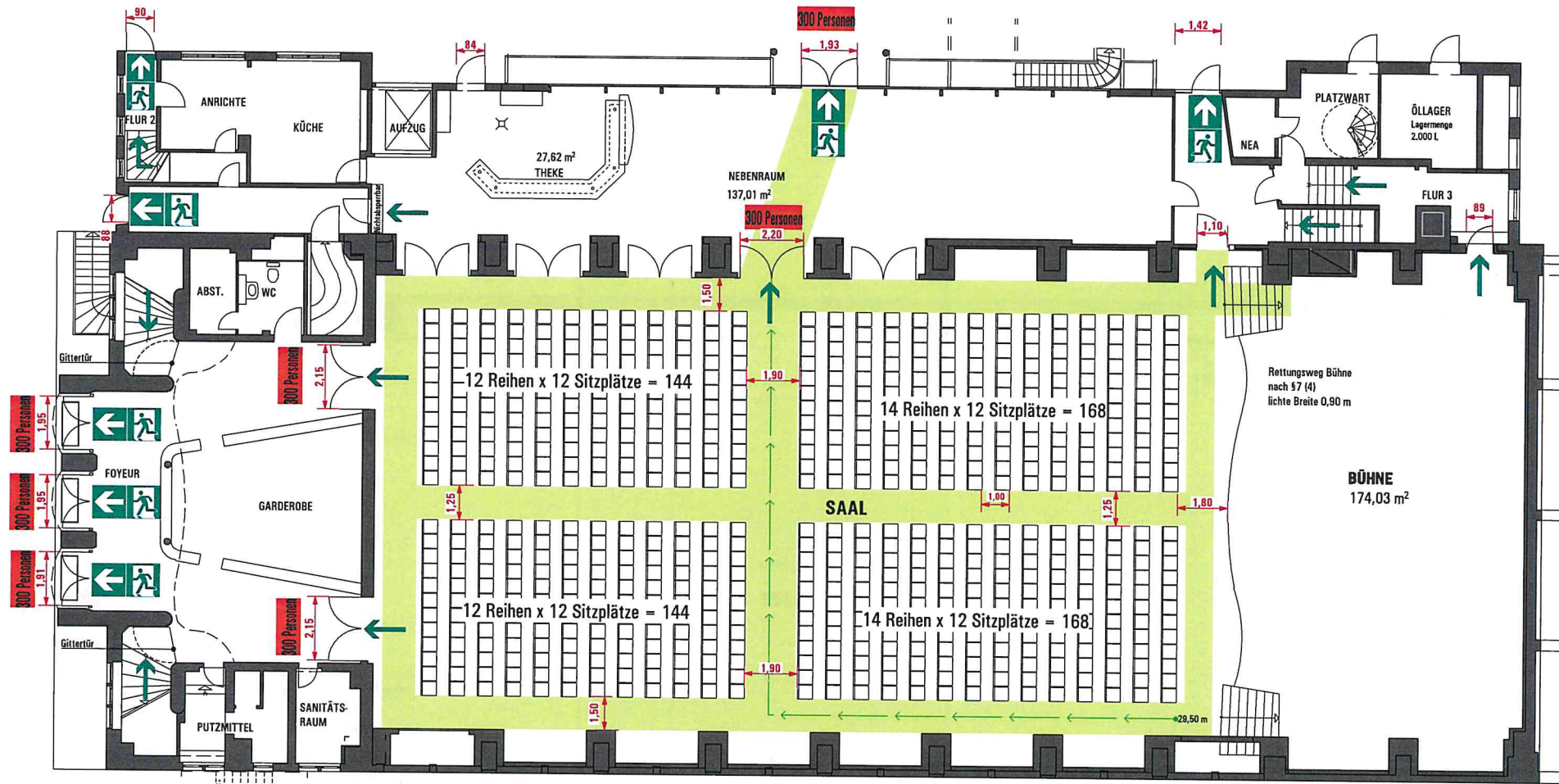
Saal ohne Bestuhlung

Datum	Planersteller
20.02.2023	SK

BP- Variante 01

Maßstab	Blattgröße
1:150	420*297 A3

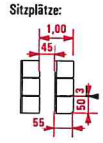
Variante 2



1 Sitzplatz muss mindestens 0,50 m breit sein. Zwischen den Sitzplatzreihen muss eine lichte Durchgangsbreite von mindestens 0,40 m vorhanden sein.

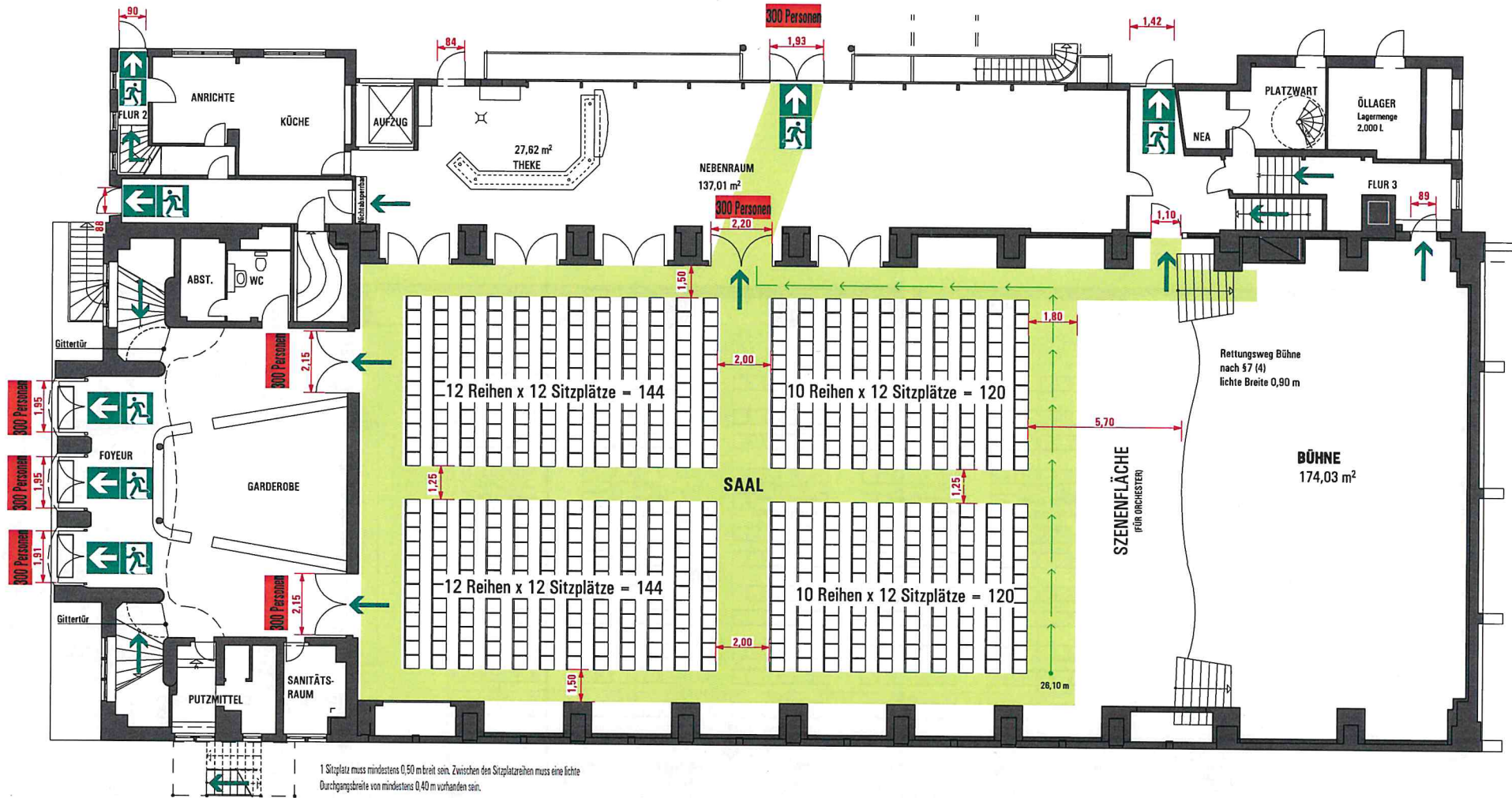
Besucheranzahl:
Sitzplätze 624

LEGENDE:
Rettungsweg



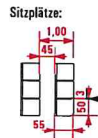
BAUVORHABEN: 19.0242-A - BACHGAUHALLE GROSSOSTHEIM Bestuhlung Pflaumheimer Str. 24 63762 Großostheim	Hockbau Planungs- und Ingenieurgesellschaft mbH	Riegelstraße 55 63762 Großostheim Tel: 06026/979971-0 Fax: 06026/979971-9 E-Mail: info@hock-plan-ing.de Web: www.hock-plan-ing.de	
		Reihenbestuhlung	
BAUHERR: Markt Großostheim Schaafeimer Str. 33 63762 Großostheim	Datum 20.02.2023	Planersteller SK	
	BP- Variante 02		
	Maßstab 1:150	Blattgröße 420*297 A3	

Variante 3



Besucheranzahl:
Sitzplätze 528

LEGENDE:
Rettungsweg



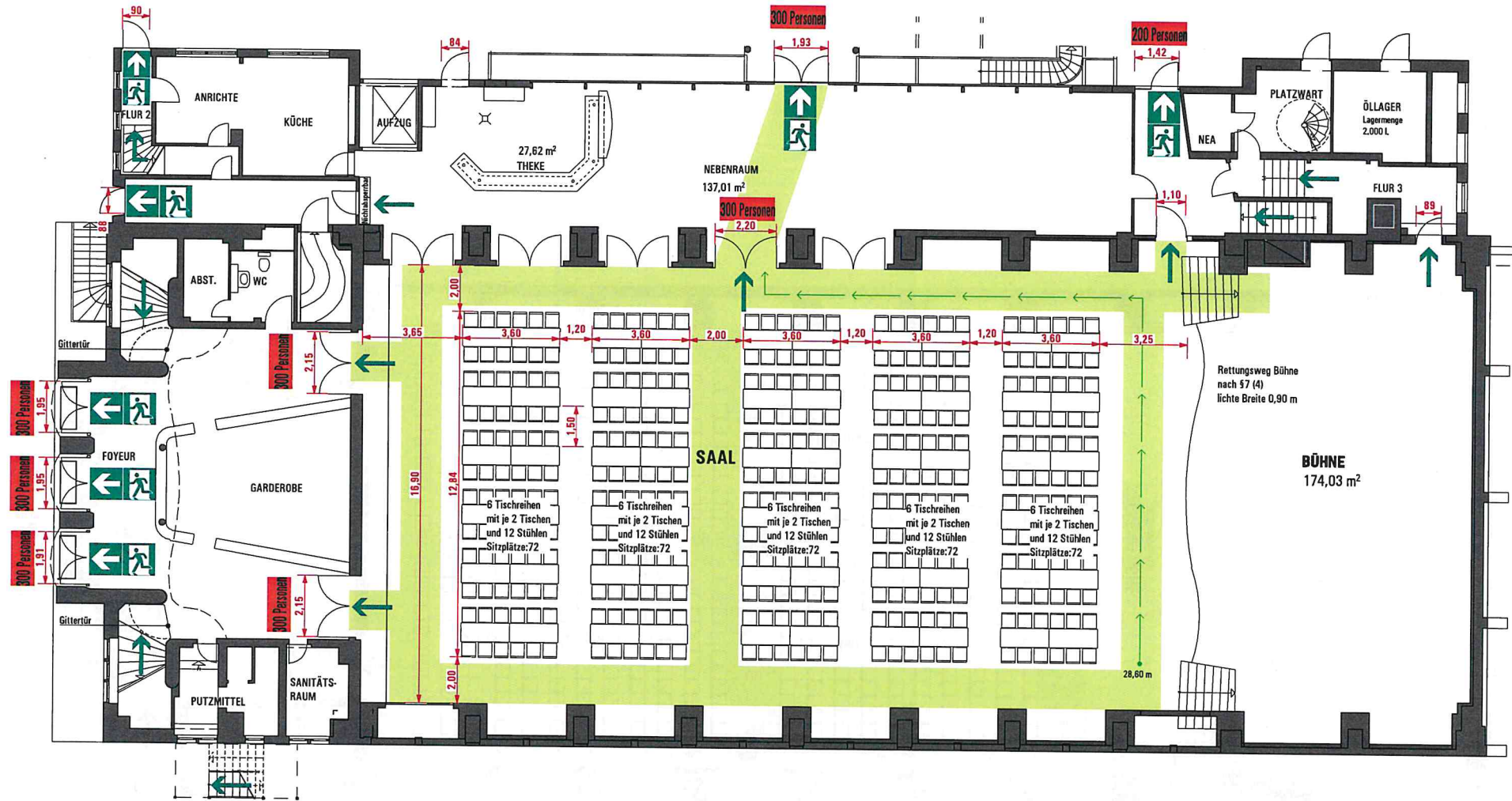
BAUVORHABEN:
19.0242-A -
BACHGAUHALLE GROSSOSTHEIM Bestuhlung
Pflaumheimer Str. 24
63762 Großostheim

BAUHERR:
Markt Großostheim
Schaafheimer Str. 33
63762 Großostheim

H
HOCK PLAN ING
Hochbau Planungs- und
Ingenieurgesellschaft mbH
Riegelstraße 55
63762 Großostheim
Tel: 06026/979971-0
Fax: 06026/979971-9
E-Mail: info@hock-plan-ing.de
Web: www.hock-plan-ing.de

Reihenbestuhlung mit Szenenfläche

Datum	Planersteller
20.02.2023	SK
BP- Variante 03	
Maßstab	Blattgröße
1:150	420*297 A3



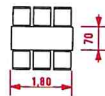
Besucheranzahl: 360


Sitzplätze an Tischen

LEGENDE:

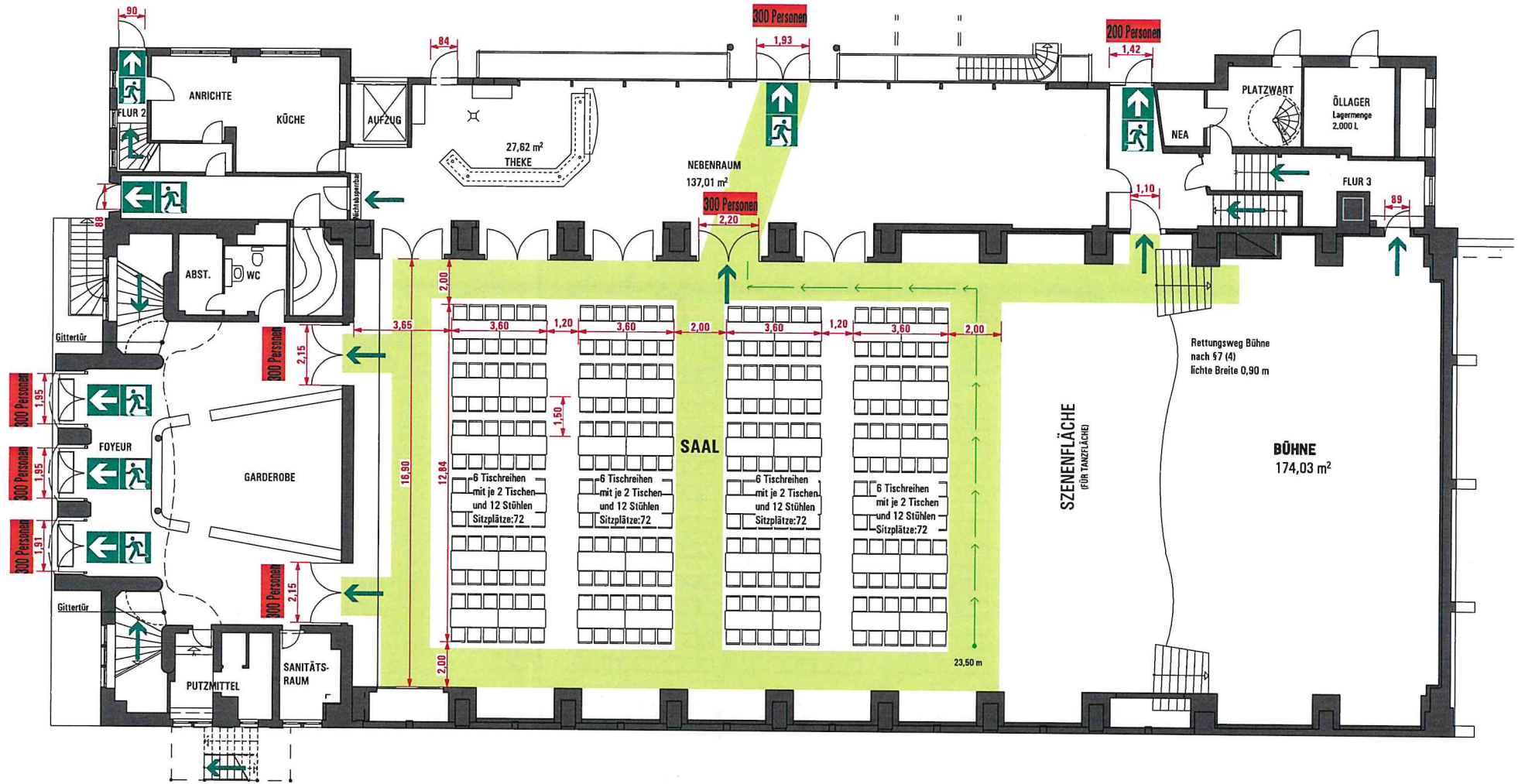
Rettungsweg

Sitzplätze:



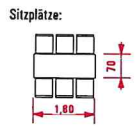
BAUVORHABEN: 19.0242-A - BACHGAUHALLE GROSSSTHEIM Bestuhlung Pflaumheimer Str. 24 63762 Großostheim	 HOCK PLAN ING Hochbau Planungs- und Ingenieurgesellschaft mbH	Riegelstraße 55 63762 Großostheim Tel: 06026/979971-0 Fax: 06026/979971-9 E-Mail: info@hock-plan-ing.de Web: www.hock-plan-ing.de	
		Bestuhlung Tischreihen	
BAUHERR: Markt Großostheim Schaafeimer Str. 33 63762 Großostheim	Datum 20.02.2023	Planersteller SK	
	BP- Variante 04		
	Maßstab 1:150	Blattgröße 420*297 A3	

Variante 5



Besucheranzahl: 288
Sitzplätze an Tischen

LEGENDE:
 Rettungsweg

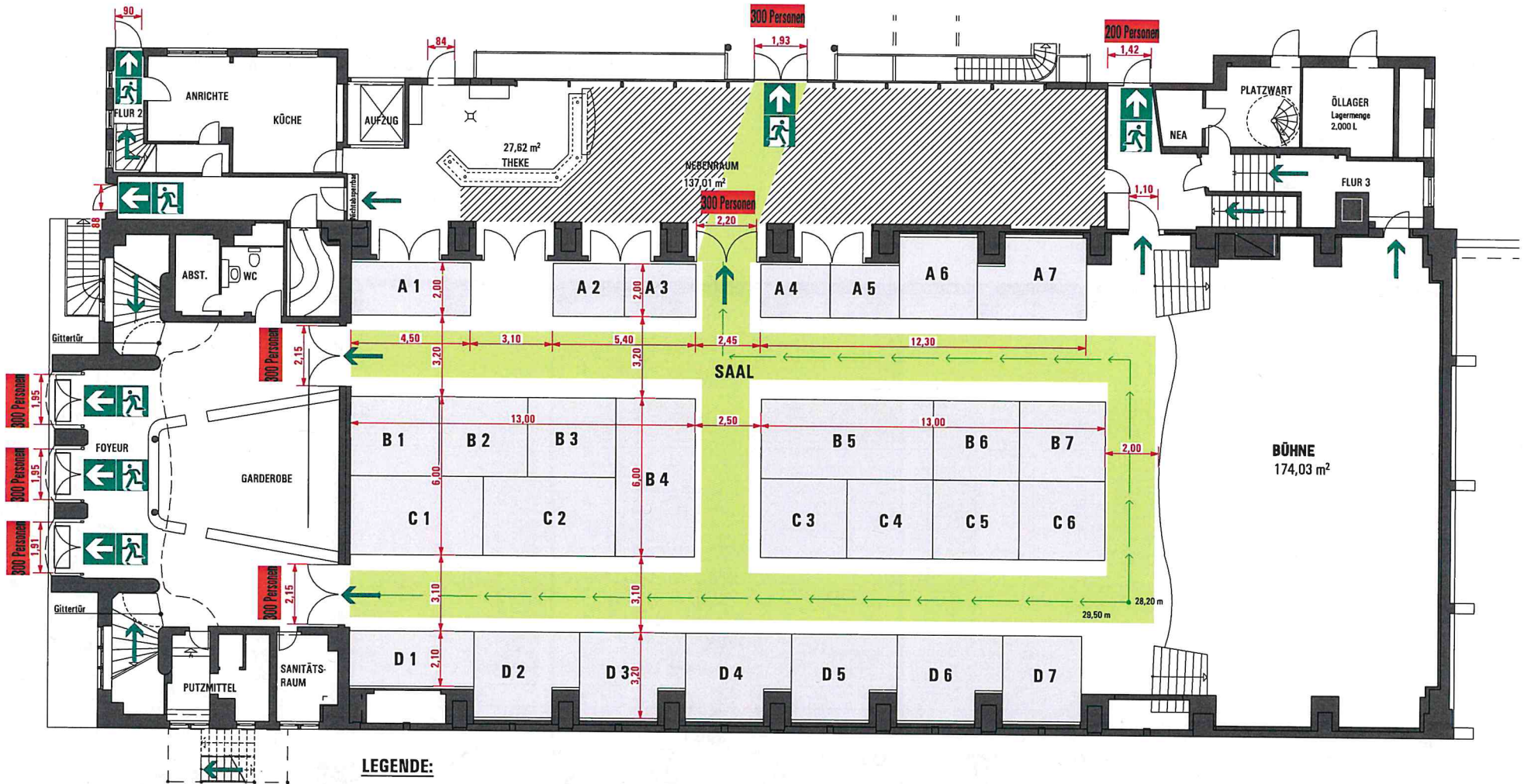


BAUVORHABEN:
 19.0242-A -
 BACHGAUHALLE GROSSOSTHEIM Bestuhlung
 Pflaumheimer Str. 24
 63762 Großostheim

Riegelstraße 55
 63762 Großostheim
 Tel: 06026/979971-0
 Fax: 06026/979971-9
 E-Mail: info@hock-planing.de
 Web: www.hock-planing.de

BAUHERR:
 Markt Großostheim
 Schaafeheimer Str. 33
 63762 Großostheim

Bestuhlung Tischreihen	
Datum	Planersteller
20.02.2023	SK
BP- Variante 05	
Maßstab	Blattgröße
1:150	420*297 A3

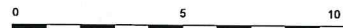


LEGENDE:

- Ausstellungsfläche
- zusätzliche Fläche für den Aufenthalt von Personen
- Rettungsweg

Besucheranzahl:
max. 680

Die max. Besucherzahl von 680 Personen darf nicht überschritten werden und ist durch Einlasskontrolle zu überwachen!



BAUVORHABEN:
19.0242-A -
BACHGAUHALLE GROSSOSTHEIM Bestuhlung
Pflaumheimer Str. 24
63762 Großostheim

BAUHERR:
Markt Großostheim
SchAAFheimer Str. 33
63762 Großostheim



Hochbau Planungs- und
Ingenieurgesellschaft mbH

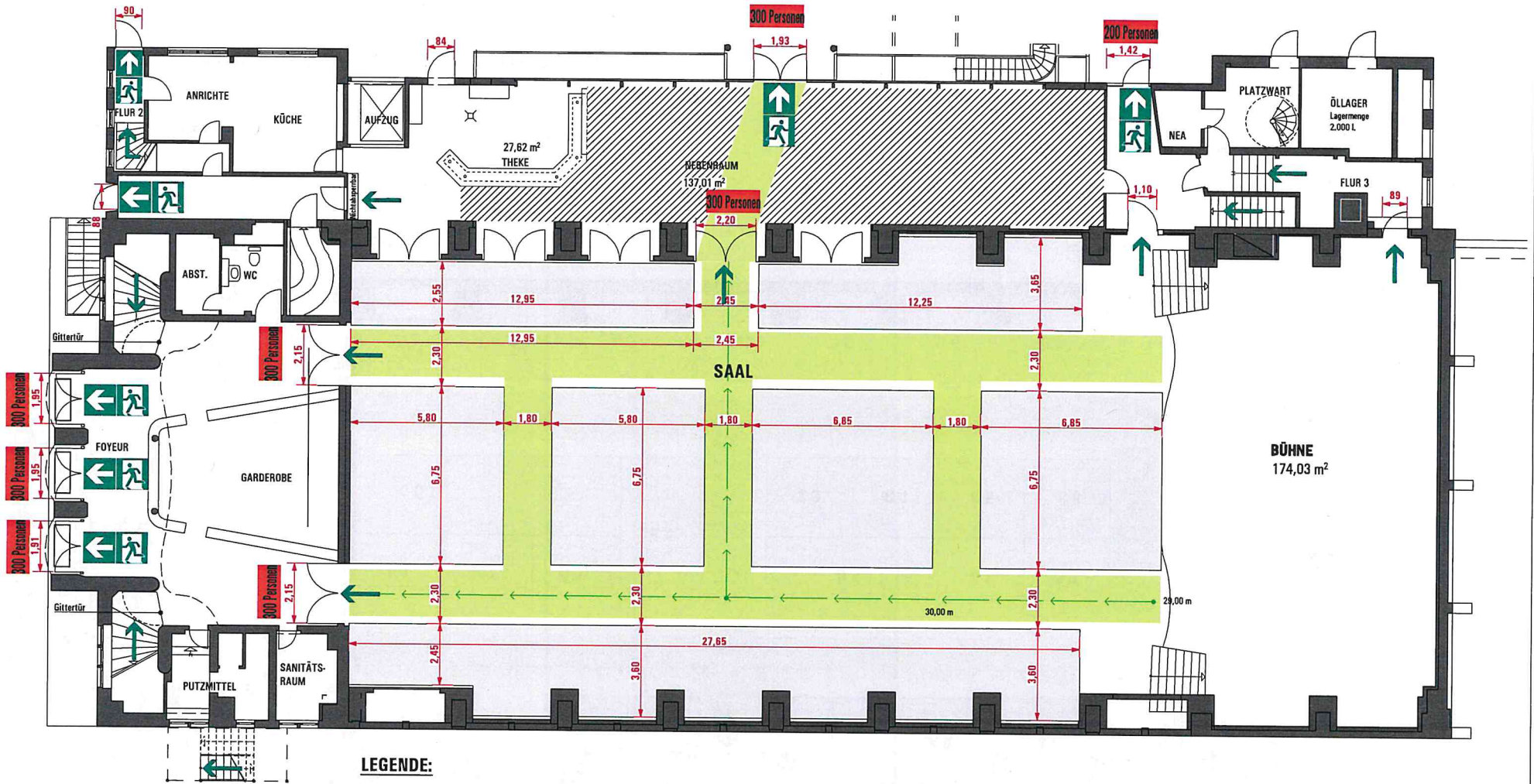
Riegelstraße 55
63762 Großostheim
Tel: 06026/979971-0
Fax: 06026/979971-9
E-Mail: info@hock-plan-ing.de
Web: www.hock-plan-ing.de

Messe A, ohne Bühnennutzung

Datum	Planersteller
20.02.2023	SK

BP- Variante 07

Maßstab	Blattgröße
1:150	420*297 A3



LEGENDE:

- Ausstellungsfläche
- zusätzliche Fläche für den Aufenthalt von Personen
- Rettungsweg

Besucheranzahl:

max. 680

Die max. Besucherzahl von 680 Personen darf nicht überschritten werden und ist durch Einlasskontrolle zu überwachen!

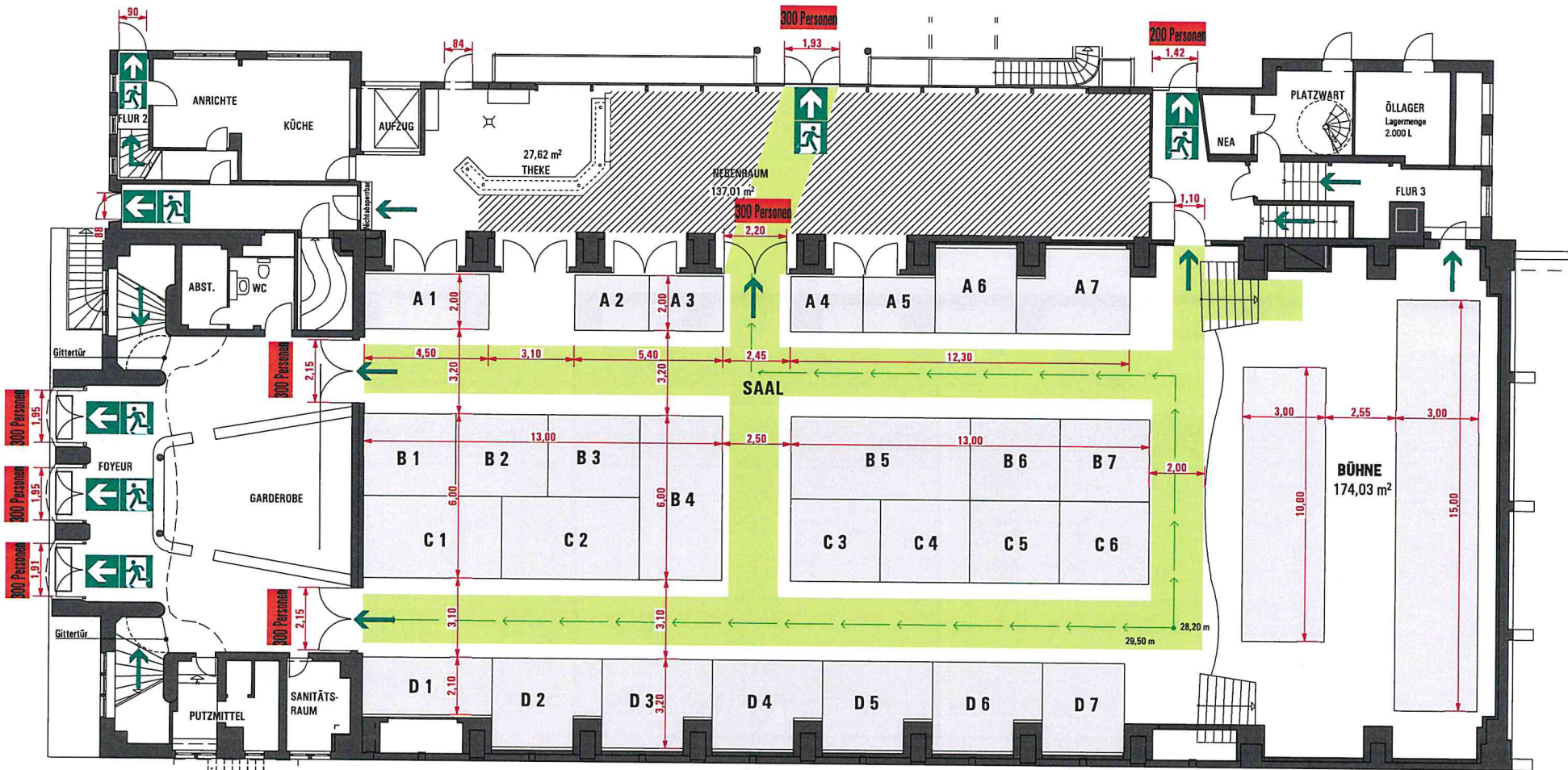
BAUVORHABEN:
 19.0242-A -
BACHGAUHALLE GROSSSTHEIM Bestuhlung
 Pflaumheimer Str. 24
 63762 Großostheim

BAUHERR:
 Markt Großostheim
 Schaafeheimer Str. 33
 63762 Großostheim

HOCK PLAN ING Hochbau Planungs- und Ingenieurgesellschaft mbH
 Riegelstraße 55
 63762 Großostheim
 Tel: 06026/878971-0
 Fax: 06026/878971-9
 E-Mail: info@hock-plan-ing.de
 Web: www.hock-plan-ing.de

Messe B, ohne Bühnennutzung

Datum	Planersteller
20.02.2023	SK
BP- Variante 08	
Maßstab	Blattgröße
1:150	420*297 A3

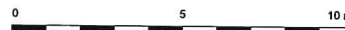


LEGENDE:

- Ausstellungsfläche
- zusätzliche Fläche für den Aufenthalt von Personen
- Rettungsweg

Besucheranzahl:
max. 680

Die max. Besucherzahl von 680 Personen darf nicht überschritten werden und ist durch Einlasskontrolle zu überwachen!



BAUVORHABEN:
19.0242-A -
BACHGAUHALLE GROSSOSTHEIM Bestuhlung
Pflaumheimer Str. 24
63762 Großostheim

BAUHERR:
Markt Großostheim
Schaafeheimer Str. 33
63762 Großostheim



Riegelstraße 55
63762 Großostheim
Tel: 06026/979971-0
Fax: 06026/979971-9
E-Mail: info@hock-plan-ing.de
Web: www.hock-plan-ing.de

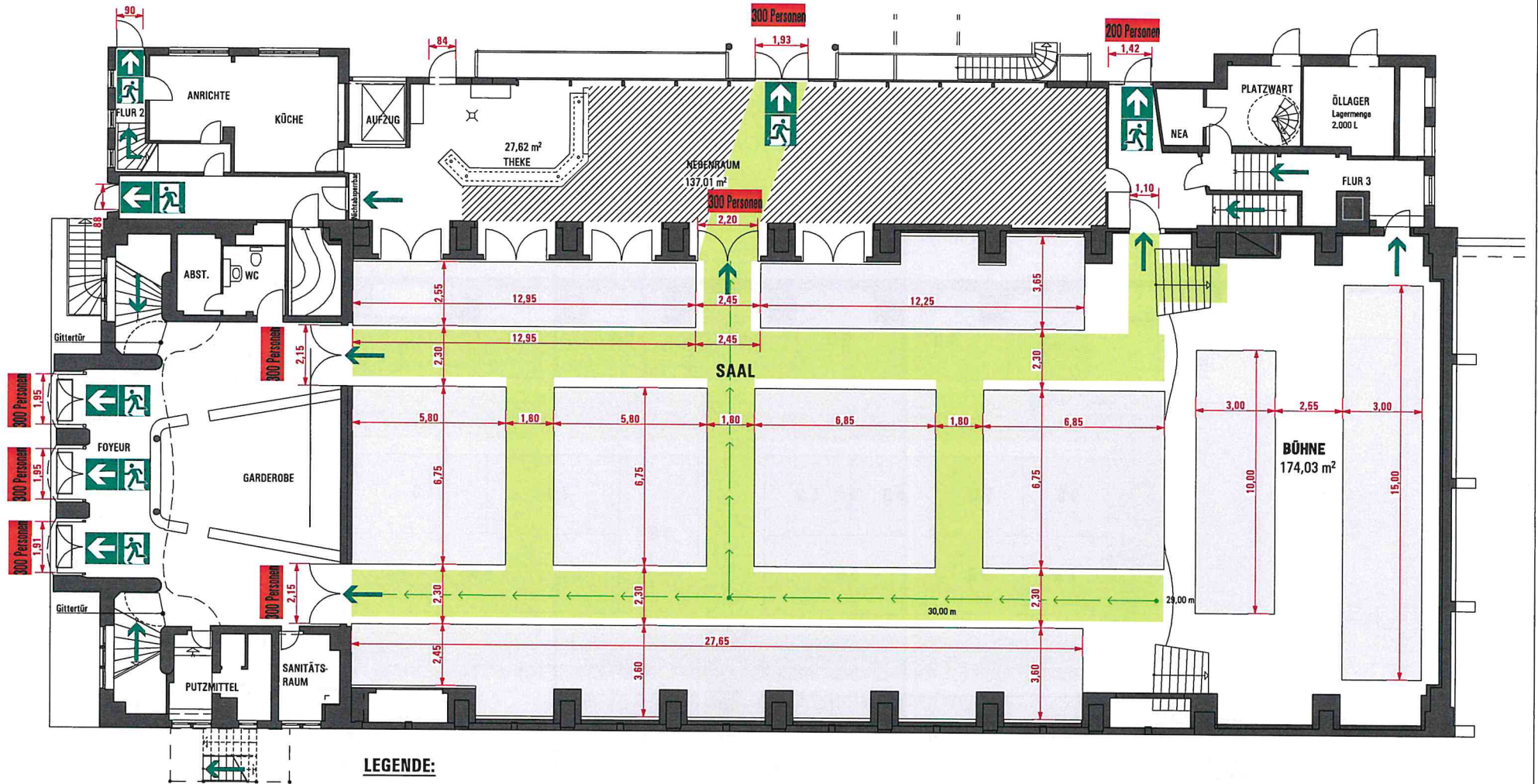
Messe C, mit Bühnennutzung

Datum	Planersteller
20.02.2023	SK

BP- Variante 09

Maßstab	Blattgröße
1:150	420*297 A3

Variante 10



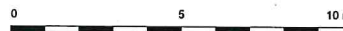
LEGENDE:

- Ausstellungsfläche
- zusätzliche Fläche für den Aufenthalt von Personen
- Rettungsweg

Besucheranzahl:

max. 680

Die max. Besucherzahl von 680 Personen darf nicht überschritten werden und ist durch Einlasskontrolle zu überwachen!



BAUVORHABEN:
19.0242-A -
BACHGAUHALLE GROSSSTHEIM Bestuhlung
Pflaumheimer Str. 24
63762 Großostheim

BAUHERR:
Markt Großostheim
Schaafheimer Str. 33
63762 Großostheim



Hochbau Planungs- und
Ingenieurgesellschaft mbH

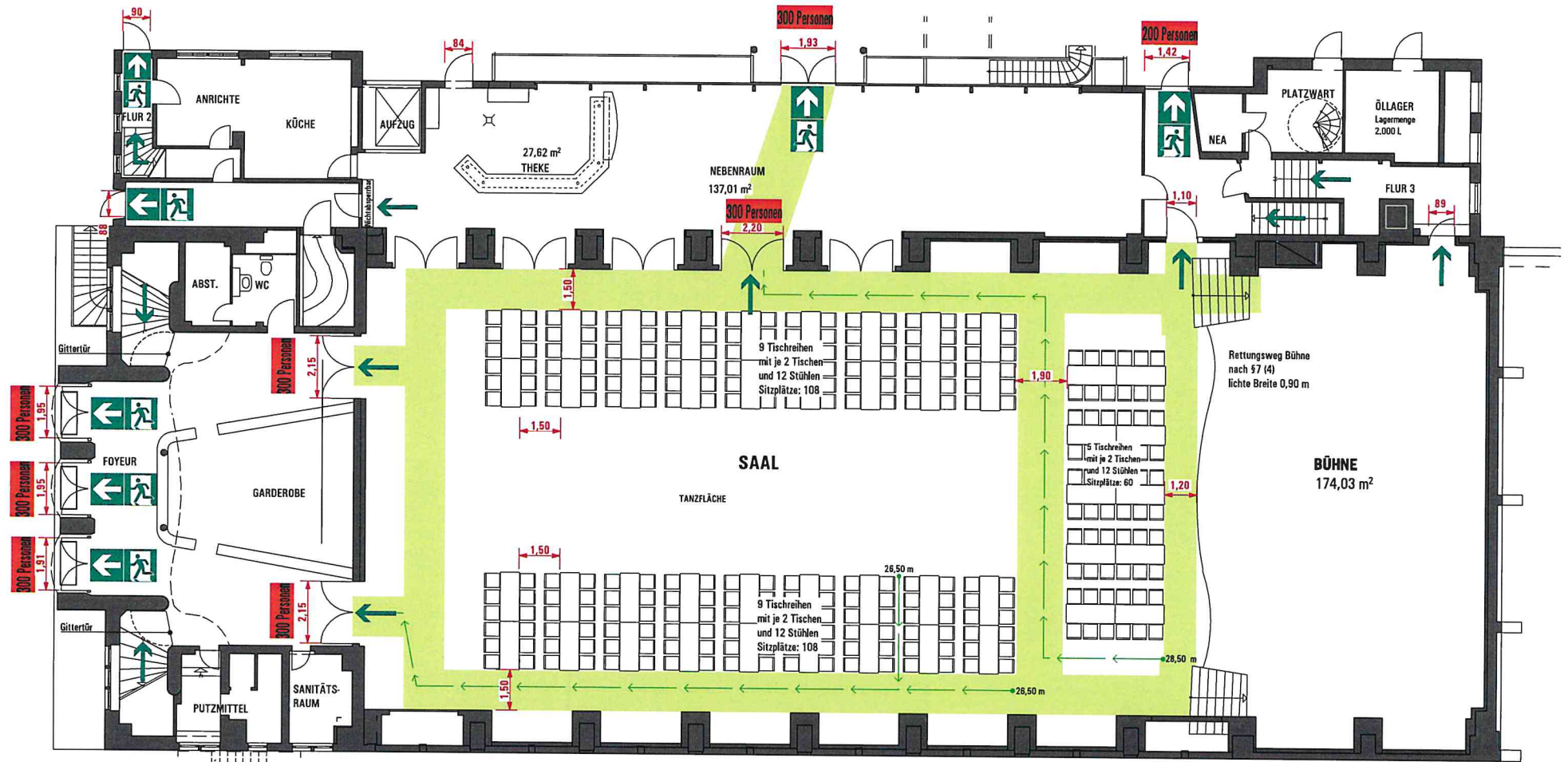
Riegelstraße 55
63762 Großostheim
Tel: 06026/979971-0
Fax: 06026/979971-9
E-Mail: info@hock-plan-ing.de
Web: www.hock-plan-ing.de

Messe D, mit Bühnennutzung

Datum	Planersteller
20.02.2023	SK

BP- Variante 10

Maßstab	Blattgröße
1:150	420*297 A3

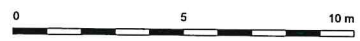
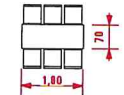


Besucheranzahl: 276
Sitzplätze an Tischen

LEGENDE:

Rettungsweg

Sitzplätze:



BAUVORHABEN: 19.0242-A - BACHGAUHALLE GROSSOSTHEIM Bestuhlung Pflaumheimer Str. 24 63762 Großostheim	 HOCK PLAN-ING Hochbau Planungs- und Ingenieurgesellschaft mbH	Riegelstraße 55 63762 Großostheim Tel: 06026/979971-0 Fax: 06026/979971-9 E-Mail: info@hock-plan-ing.de Web: www.hock-plan-ing.de	
		Sitzplätze an Tischen	
BAUHERR: Markt Großostheim Schaaflheimer Str. 33 63762 Großostheim	Datum 20.02.2023	Planersteller SK	
	BP- Variante 11		
	Maßstab 1:150	Blattgröße 420*297 A3	